

# 昭和病院企業団

## 広報

Public Information

業務状況の公表

No. **02-2**

令和2年11月30日発行

昭和病院企業団は、小金井市・小平市・東村山市・東久留米市・清瀬市・東大和市・西東京市の7市で構成され、公立昭和病院を設置・運営しています。

編集・発行: 公立昭和病院事務局 〒187-8510 東京都小平市花小金井8-1-1 Tel.042-461-0052

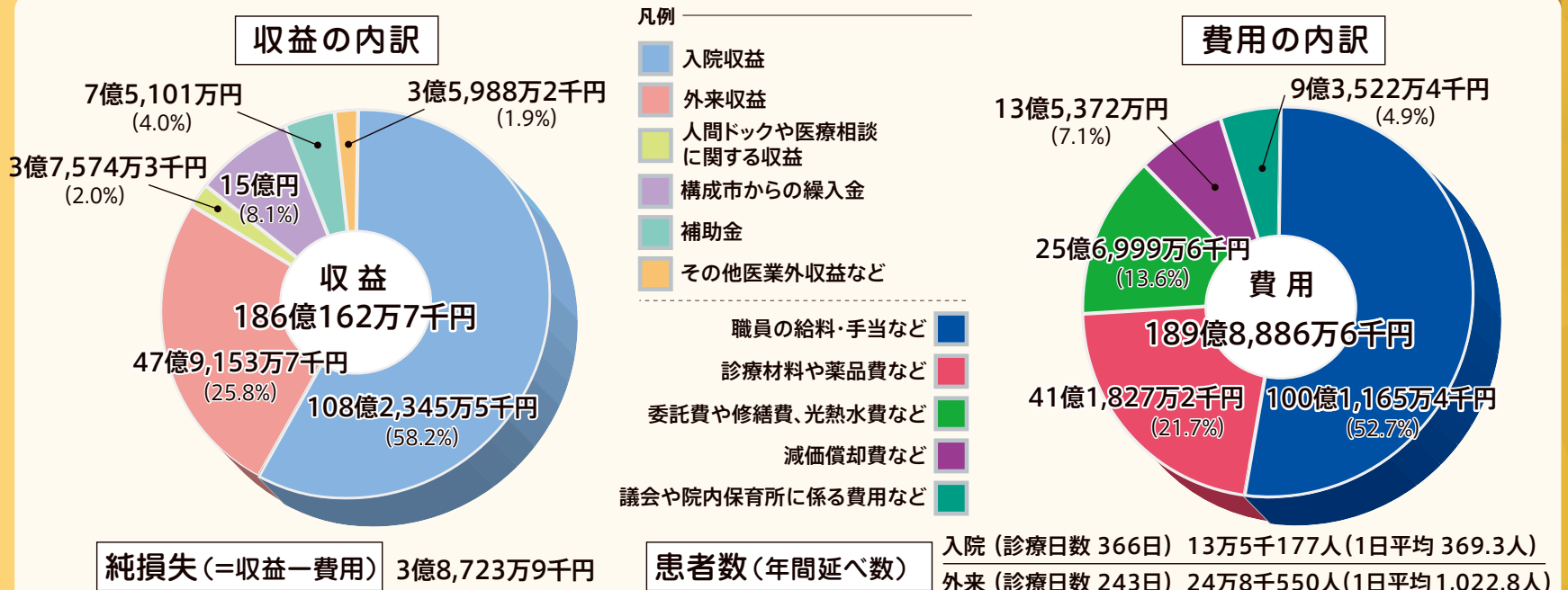
本広報は、地方公営企業法及び昭和病院企業団病院事業の設置等に関する条例の規定に基づき、発行しています。



## 令和元年度 決算のあらまし

- ✓ **【病床再編と消化器センターの設置】** 近年における地域の医療ニーズや将来的な当院の役割を踏まえ、病床規模の適正化を図るため、一般病床33床を削減する病床の再編を行いました。また、消化器内科と消化器外科の一体的な診療が行えるよう、新たに「消化器センター」を設置しました。
- ✓ **【高額な医療器械の整備】** 手術室における診断・手技の精度及び質の向上を図るため、高額な医療器械である移動型のデジタルイメージングシステム(大動脈疾患の治療に使用する医療機器)を導入しました。
- ✓ **【新型コロナウイルスへの対応】** 新型コロナウイルス感染症への対応として、感染症指定医療機関としての役割を果たすため、必要な診療体制等を整備し、同感染症の疑いを含めた対象患者さんを受入れ、特に中等症から重篤な患者さんの治療に全力を尽くしました。
- ✓ **【職員の法令遵守等の意識の強化】** 業務の適正な執行等を図るため、コンプライアンス推進委員会を設置し、基本方針等の策定に取りかかるとともに、倫理に関する研修会を実施するなど、法令遵守等の意識の強化、徹底に努めました。

## 令和元年度 昭和病院企業団病院事業会計決算の概要



※収支概況は、当院ホームページの「昭和病院企業団」→「開設者情報」からご覧ください。

こちらの面は昭和病院企業団が設置・運営する公立昭和病院のご案内です。

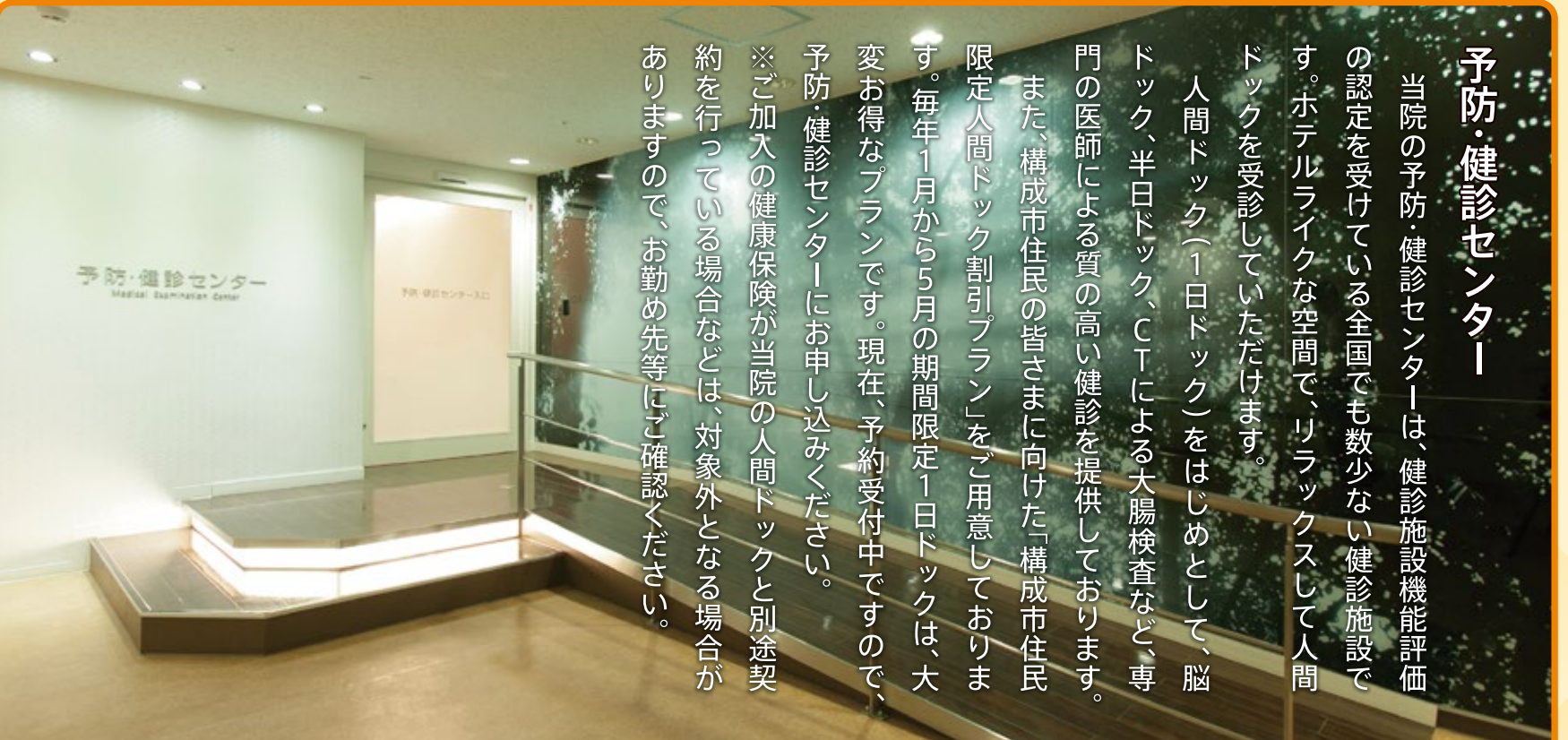
## 予防・健診センター

当院の予防・健診センターは、健診施設機能評価の認定を受けている全国でも数少ない健診施設です。ホテルライクな空間で、リラックスして人間ドックを受診していただけます。

人間ドック(1日ドック)をはじめとして、脳ドック、半日ドック、CTによる大腸検査など、専門の医師による質の高い健診を提供しております。

また、構成市住民の皆さまに向けた「構成市住民限定人間ドック割引プラン」をご用意しております。毎年1月から5月の期間限定1日ドックは、大変お得なプランです。現在、予約受付中ですので、予防・健診センターにお申し込みください。

※ご加入の健康保険が当院の人間ドックと別途契約を行っている場合は、対象外となる場合があります。ありますので、お勤め先等にご確認ください。



## 人間ドックの構成市住民割引プランのご案内

1月～5月【期間限定】

1日ドック

構成市住民の方	一般料金
42,000円	49,800円

(金額は税抜)

- この機会に基本的なカラダのチェックを行いたい方
- 生活習慣病・胃・腸・大腸の具合が気になる方
- バリウムよりも胃カメラで検査したい方
- 受診後のフォローアップを受けたい方

【健診内容等】

- 基本的な身体測定と血液検査、胸部レントゲン撮影、腹部超音波断層検査、心電図検査など。
- 胃の検査は胃カメラ検査と血中ピロリ抗体検査を行います。
- 健診時間は午前8時から午後2時頃までです。
- 受診曜日等詳細はお問い合わせください。
- ※オプション検査は追加できません。

半日ドック

構成市住民の方	一般料金
24,500円	35,000円

(金額は税抜)

- 短時間で検査を終えたい方
- 胃カメラやバリウムの検査不要の方
- 基本的なカラダのチェックを行いたい方
- 生活習慣病・胃・腸・大腸の具合が気になる方

【健診内容等】

- 基本的な身体測定と血液検査、胸部レントゲン撮影、腹部超音波断層検査、心電図検査など。
- 胃の検査はABC検診(血液によるペプシノゲン法)で行います。
- 健診時間は午後2時から2時間程度です。
- 受診曜日等詳細はお問い合わせください。
- ※オプション検査は追加できません。

構成市住民割引には、ほかに通年実施の1日ドックオプションで乳房エコーとマンモグラフィーの半額・前立腺がん検査・ピロリ抗体検査の無料、CTによる大腸検診料金の減額などがあります。詳しくはお問い合わせいただくか当院のホームページをご覧ください。

人間ドック・健診施設機能評価認定施設 公立昭和病院 予防・健診センター

ご予約は ☎042-466-1800

平日午前9時から午後4時まで



## 公立昭和病院のご案内

昭和病院企業団の運営する公立昭和病院は、構成7市約95万人の市民の健康を守るため、構成市における唯一の「高度・急性期医療センター」として、高い機能を発揮しています。地域の医療機関との連携をさらに強化しながら、地域の医療需要と信頼に応えていきます。

病床数 485床(一般/479床 感染症/6床)

診療科目 内科/呼吸器内科/循環器内科/消化器内科/血液内科/糖尿病・内分泌・代謝内科/腎臓内科/脳神経内科/心療内科/外科/呼吸器(31科目) 外科/心臓血管外科/消化器外科/乳腺・内分泌外科/整形外科/脳神経外科/形成外科/小児科/皮膚科/泌尿器科/産婦人科/眼科/耳鼻咽喉科/リハビリテーション科/放射線科/病理診断科/臨床検査科/救急科/麻酔科/歯科/歯科口腔外科

診療受付時間 月曜日～金曜日 午前8時30分～午前11時(土日祝日は一般診療は休止)

## 外来のご案内

当院では、高度・急性期医療を担うため、地域の医療機関との医療連携を推進し、機能分担を図っています。当院を初めて受診される場合には、なるべく「かかりつけ医」などの地域の医療機関の医師からの紹介状をご持参ください。また、当院受診後、病状が安定した患者さんは紹介元の医療機関などに、逆紹介しておりますのでご了承ください。

診療科により、特定の曜日や全ての診療日を「完全予約制」や「完全紹介制」とさせていただきます。受診の際は、事前にご確認ください。スマートフォン・携帯電話をお持ちの方は、受診についての詳細が下記のQRコードからご覧いただけます。

初診の方はこちら



紹介状をお持ちの方はこちら



再診の方はこちら

